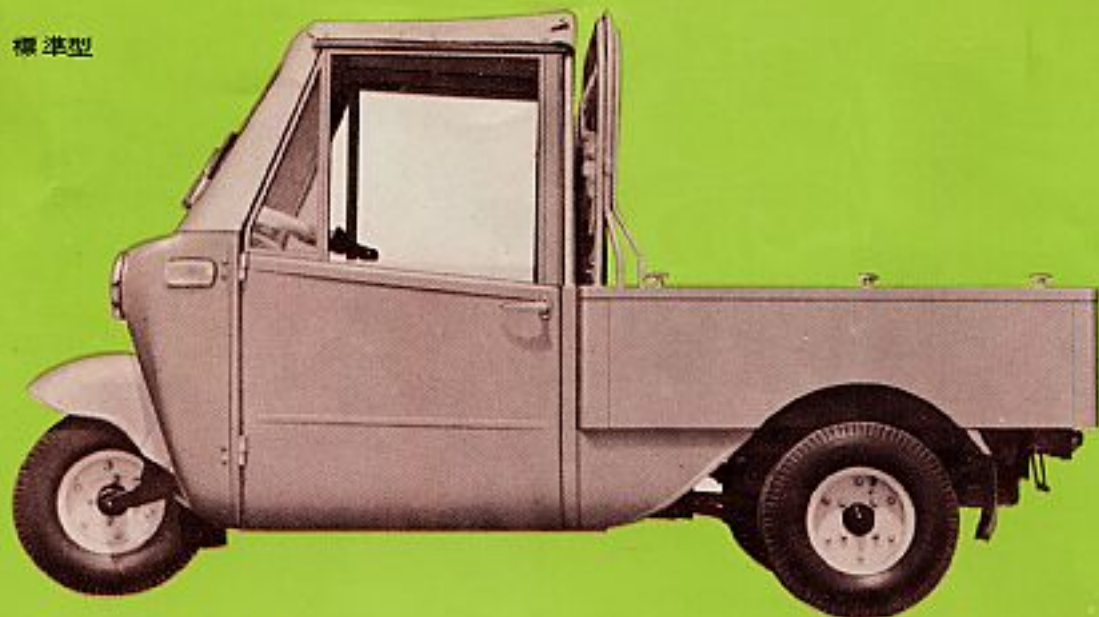


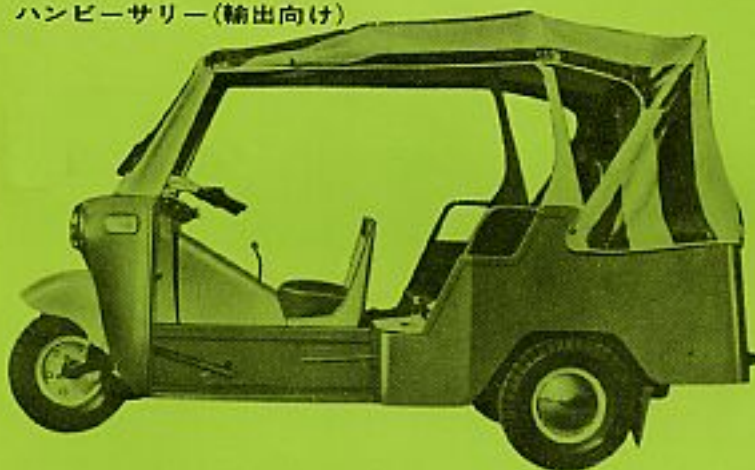
標準型



機動性に富んだ
バーハンドルの軽三輪車

ハンビー

ハンビーサリー(輸出向け)



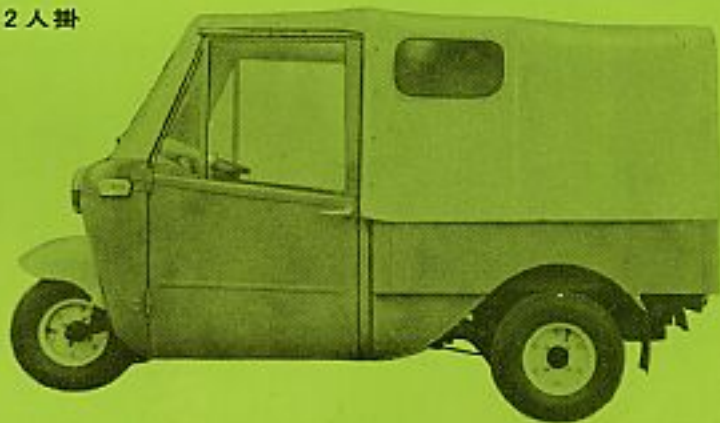
バン型



郵便車



2人掛



仕様

		EF11 標準型	EF11S2人掛	方 式	強制空冷2サイクル単気筒
車 寸 法 (mm)	全 長	2,680	2,680	内 径×行 程 (mm)	72×70
	全 中	1,280	1,280	排 気 量 (cc)	285
	全 高	1,500	1,500	最 大 出 力 (PS/r.p.m)	12/4,400
	フ レ ッ ト	1,050	1,050	最 大 トルク (kg-m/r.p.m)	2.5/2,400
	ホイールベース	1,825	1,825	潤 滑 方 式	混 合 潤 滑
荷 物 内 寸 法 (mm)	最 低 地 上 高 さ	145	145	始 動 方 式	スターターモーター
	長	1,200	右側1,200 左側720	制 動 方 式	機械式内蔵型
	巾	1,160	前側670 後側1,160	ク ラ ッ チ 型 式	乾燥単板式
車 輛 重 量 (kg)	深	330	990	変 速 機	横置潤滑歯車式 (前進3段後進1段)
	重 量 (kg)	360	375	後 車 軸	半浮動式
燃 料 消 費 率 (km/l)	最 高 速 度 (km/h)	28	28	懸 架 装 置	コイルスプリング リーフスプリング6枚
最 高 速 度 (km/h)	登 坂 能 力 (%)	70	70	フ ァ イ ヲ	5.00-9.4 P L T 5.00-9.6 P L T
登 坂 能 力 (%)	回 転 半 径 (m)	24	24		
回 転 半 径 (m)	最 大 積 載 量 (kg)	2.7	2.7		
最 大 積 載 量 (kg)	乗 車 定 員 (名)	350	300		
乗 車 定 員 (名)		1	2		

*E11Dは機及びドアはついていない仕様です

